

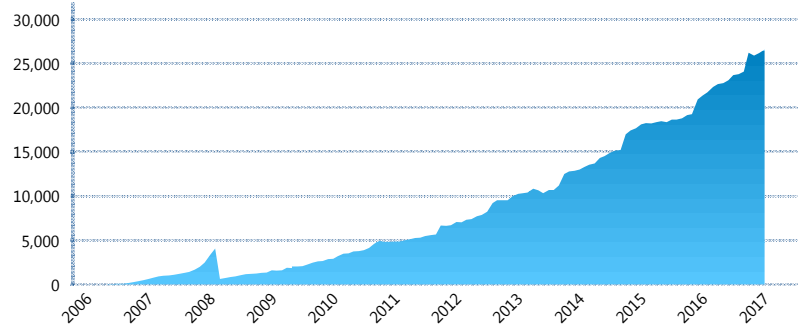
I. INFORMACIÓN FINANCIERA

I) Detalles del Fondo

Detalles del Fondo	
Razón Social	Siefore Coppel Básica 2 S.A. de C.V.
Inicio de Operaciones	28/04/2006
Tipo de Fondo	Básica
Clave Bolsa	COPPEL2
Activos Administrados *	26,574
ISIN	MX54CO0L0028
Comisión Anual	1.1%
Administrador	Afore Coppel S.A. de C.V.
Director General	Lic. Mauricio Adrián Alarcón Montes de Oca
Presidente del Consejo	Enrique Ramón Coppel Luken

Activos Administrados *

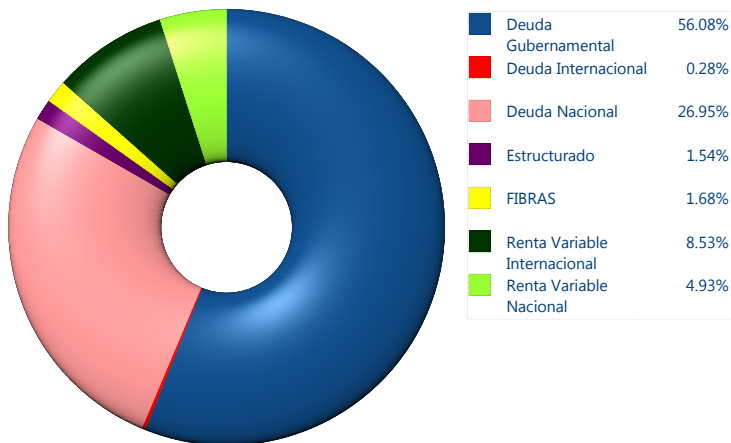
\$26,574



*Cifras en millones de pesos

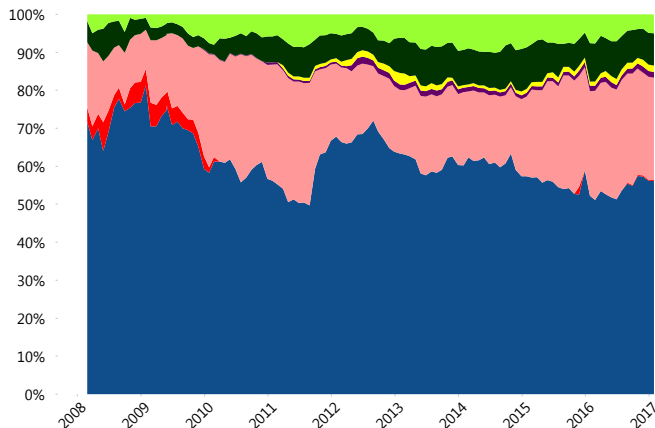
Contiene el efecto de fusiones, cortes transversales y transferencias por edad. Para mayor información consultar: <http://www.consar.gob.mx/gobmx/Aplicativo/Factsheets/EC/ECSAR.pdf>

II) Inversiones



Tipo de Instrumento	Coppel (SB2)	Sistema Básicas 2**
Renta Variable Nacional	Renta Variable Nacional 4.93%	5.48%
Total	4.93%	5.48%
Renta Variable Internacional	Renta Variable Internacional 8.53%	12.49%
Total	8.53%	12.49%
Mercancías	Mercancías 0.00%	0.14%
Total	0.00%	0.14%
FIBRAS	FIBRAS 1.68%	1.84%
Total	1.68%	1.84%
Estructurado	Estructurados 1.54%	4.29%
Total	1.54%	4.29%
Deuda Nacional	Alimentos 1.03%	0.36%
	Automotriz 0.00%	0.03%
	Banca de Desarrollo 4.02%	1.92%
	Bancario 0.77%	1.48%
	Bebidas 0.17%	0.45%
	Cemento 0.00%	0.04%
	Centros Comerciales 0.24%	0.06%
	Consumo 0.00%	0.42%
	Deuda CP 0.00%	0.01%
	Empresas Productivas del Estado 4.36%	3.16%
	Estados 0.59%	0.71%
	Europesos 0.00%	3.42%
	Grupos Industriales 0.20%	0.63%
	Infraestructura 6.50%	2.96%
	Otros 1.89%	0.99%
	Papel 0.00%	0.15%
	Serv. Financieros 0.00%	0.31%
	Telecom 2.82%	1.46%
	Transporte 0.97%	0.27%
	Vivienda 3.41%	1.94%
Total	26.95%	20.75%
Deuda Internacional	Deuda Internacional 0.28%	0.71%
Total	0.28%	0.71%
Deuda Gubernamental	BONDESD 0.00%	1.04%
	BONOS 8.05%	15.09%
	BPA182 0.16%	0.00%
	CBIC 0.00%	3.97%
	CETES 0.00%	4.32%
	DEPBMX 0.05%	1.03%
	REPORTO 6.54%	3.94%
	UDIBONO 41.28%	23.50%
	UMS 0.00%	1.39%
Total	56.08%	54.28%
Total	100.00%	100.00%

Evolución de Inversiones



**Considera las inversiones de todo el grupo de SIEFORES Básicas 2 Cifras al cierre de enero de 2017

III) Desempeño

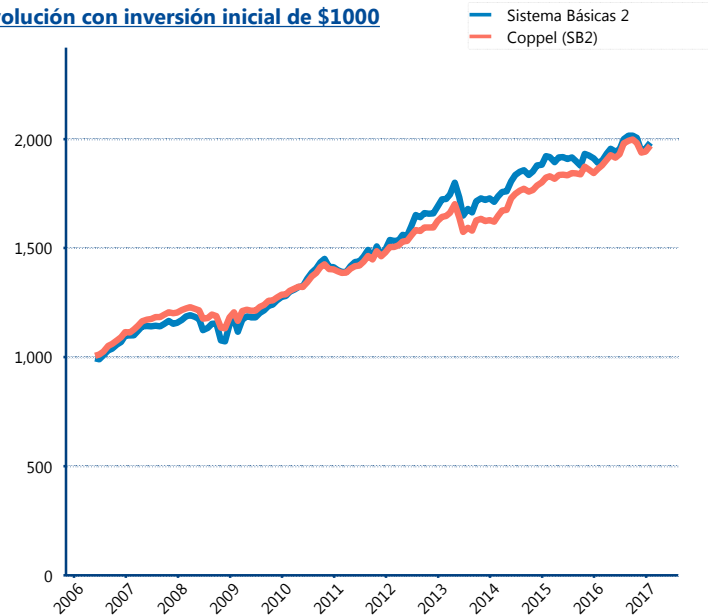
Rendimiento Bolsa

Tipo	Coppel (SB2)	Sistema Básicas 2
1 año	5.20%	4.36%
2 años	3.66%	1.45%
3 años	6.46%	4.85%
5 años	5.35%	5.08%
Histórico	-	10.42%

Indicador de Rendimiento Neto

Siefore	IRN %
Profuturo (SB2)	6.87%
SURA (SB2)	6.78%
Banamex (SB2)	6.30%
PensionISSSTE (SB2)	6.28%
Coppel (SB2)	5.93%
Principal (SB2)	5.53%
Metlife (SB2)	5.51%
Azteca (SB2)	5.34%
XXI-Banorte (SB2)	5.29%
Invercap (SB2)	4.90%
Inbursa (SB2)	4.30%
Promedio Simple	5.73 %
Promedio Ponderado	5.92 %

Evolución con inversión inicial de \$1000



Construido con el precio de la Siefore registrado en la Bolsa Mexicana de Valores

IV) Medidas de sensibilidad y riesgos

Evolución del Plazo Promedio Ponderado

